



naše značka
5002489465

vyřizuje

datum
24.11.2021

"Agroprojekce Litomyšl, spol. s r.o."
Rokycanova 114
56601 Vysoké Mýto

Věc:

Výstavba polních cest C3, C8, C14, C16 a propustku P1

K.ú. - p.č.: Skuhrov u Železného Brodu , Alšovice

Stavebník: "Agroprojekce Litomyšl, spol. s r.o.", Rokycanova 114 , 56601 Vysoké Mýto

Účel stanoviska: Předprojektová příprava

GasNet, s.r.o., jako provozovatel distribuční soustavy (PDS) a technické infrastruktury, zastoupený GasNet Služby, s.r.o., vydává toto stanovisko:

Stanovisko NELZE použít k povolení nebo pro realizaci stavby.

V ZÁJMOVÉM ÚZEMÍ SE NACHÁZÍ TATO PLYNÁRENSKÁ ZAŘÍZENÍ A PLYNOVODNÍ PŘÍPOJKY:

VTL PLYNOVOD DN 300

Je proto nutné činnosti v této lokalitě řešit dle zákona č. 458/2000 Sb., TPG 702 04 a ČSN EN 1594.

Ochranné pásmo VTL plynovodu je 4 m na obě strany od potrubí
Bezpečnostní pásmo VTL plynovodu DN 300 je 40 m na obě strany od potrubí

Při návrhu polních cest C3, C8, C14, C16 a propustku P1 požadujeme dodržet následující podmínky:

POLNÍ CESTY (hlavní, vedlejší a doplňkové polní cesty):

- v souběhu s VTL plynovodem vést min. 4 m od potrubí VTL plynovodu;
- křížení s VTL plynovodem navrhnout pokud možno kolmo, min. však pod úhlem 60°;
- při křížení polní cesty s VTL plynovodem požadujeme nad potrubí umístit silniční betonové panely;
- panely se ukládají kolmo k ose potrubí do pískového lože min. 0,5 m (a více) nad VTL plynovod a to v celé šíři polní cesty;
- nadzemní prvky VTL plynovodu (orientační sloupek, čístačka,...) musí zůstat min. 2 m od kraje polní cesty;

ODVODŇOVACÍ PŘÍKOPY (platí i pro čištění dna stávajících příkopů):

- v souběhu vést mimo ochranné pásmo VTL plynovodu (min. 4 m od potrubí);
- v místě křížení odvodňovacího příkopu s VTL plynovodem požadujeme zachovat minimální krytí potrubí VTL plynovodu 0,8 m. V případě, že nebude možné dodržet krytí 0,8 m, je možné toto krytí snížit na 0,5 m pod podmínkou, že na dno příkopu budou umístěny betonové žláby s přesahem min. 2 m na obě strany od potrubí VTL plynovodu nebo bude příkop zatrubněn;
- vsakovací jímky situovat mimo ochranné pásmo VTL plynovodu (min. 4 m od potrubí);

HOSPODÁŘSKÉ SJEZDY a PROPUSTKY:

- situovat mimo ochranné pásmo VTL plynovodu (min. 4 m od potrubí);

GasNet Služby, s.r.o.

Plynárenská 499/1 · Zábřovice · 602 00 Brno · T 555 90 10 10 · www.gasnet.cz

IČ: 27935311 · DIČ: CZ27935311

Zápis do obchodního rejstříku: Krajský soud v Brně, sp. zn. C 57165, dne 26. 7. 2007

Certificate of incorporation: Regional Court in Brno, ref. number C 57165, on 26th July 2007

Zákaznická linka GasNet 555 90 10 10, info@gasnet.cz, www.gasnet.cz

VÝHYBNY:

- situovat mimo ochranné pásmo VTL plynovodu (min. 4 m od potrubí);

BIOKORIDORY, VĚTROLAMY - VÝSADBA STROMŮ A KEŘŮ:

- výsadbu stromů a keřů provádět mimo ochranné pásmo VTL plynovodu (min. 4 m od potrubí);

- zatravnění bez omezení;

V případě potřeby je možné stávajících plynárenských zařízení ve správě GasNet, s.r.o. zdarma vytyčit. Informace o vytyčení plynárenských zařízení, včetně žádosti naleznete na internetové adrese: <https://dpo.gasnet.cz/zadost-o-vytyceni>. Uvedte číslo této žádosti.

Polohu stávajících plynárenských zařízení ve správě GasNet, s.r.o. v digitální podobě získáte na internetové adrese: <https://dpo.gasnet.cz/zadost-o-vektorova-data>.

Projektovou dokumentaci pro další stupeň řízení na konkrétní stavební záměr (přesné umístění a specifikaci stavby) i se zakresleným plynárenským zařízením v naší správě a okótovanou vzdáleností objektů od našeho zařízení (vč. respektování výše uvedených podmínek) je nutné předložit k odsouhlasení.

Novou žádost, prosím, zaevidujte přes naše webové stránky <https://dpo.gasnet.cz/zadost-o-stanovisko>.

Platí pouze pro území vyznačené v příloze tohoto stanoviska a to 24 měsíců ode dne jeho vydání.



V případě dotčení pozemku v majetku společnosti GasNet, s.r.o. je třeba dále projednat smluvní vztah k tomuto pozemku. Kontakt na projednání naleznete na adrese www.gasnet.cz/cs/kontaktni-system/, činnost Smluvní vztahy - pozemky a budovy plynárenských zařízení.

Za správnost a úplnost dokumentace předložené s žádostí včetně jejího souladu s platnými předpisy plně zodpovídá její zpracovatel. Stanovisko nenahrazuje případná další stanoviska k jiným částem stavby.

V případě další korespondence nebo jednání (např. změna stavby) uvádějte naši značku - 5002489465 a datum tohoto stanoviska. Kontakty jsou k dispozici na <https://www.gasnet.cz/cs/kontaktni-system/>.



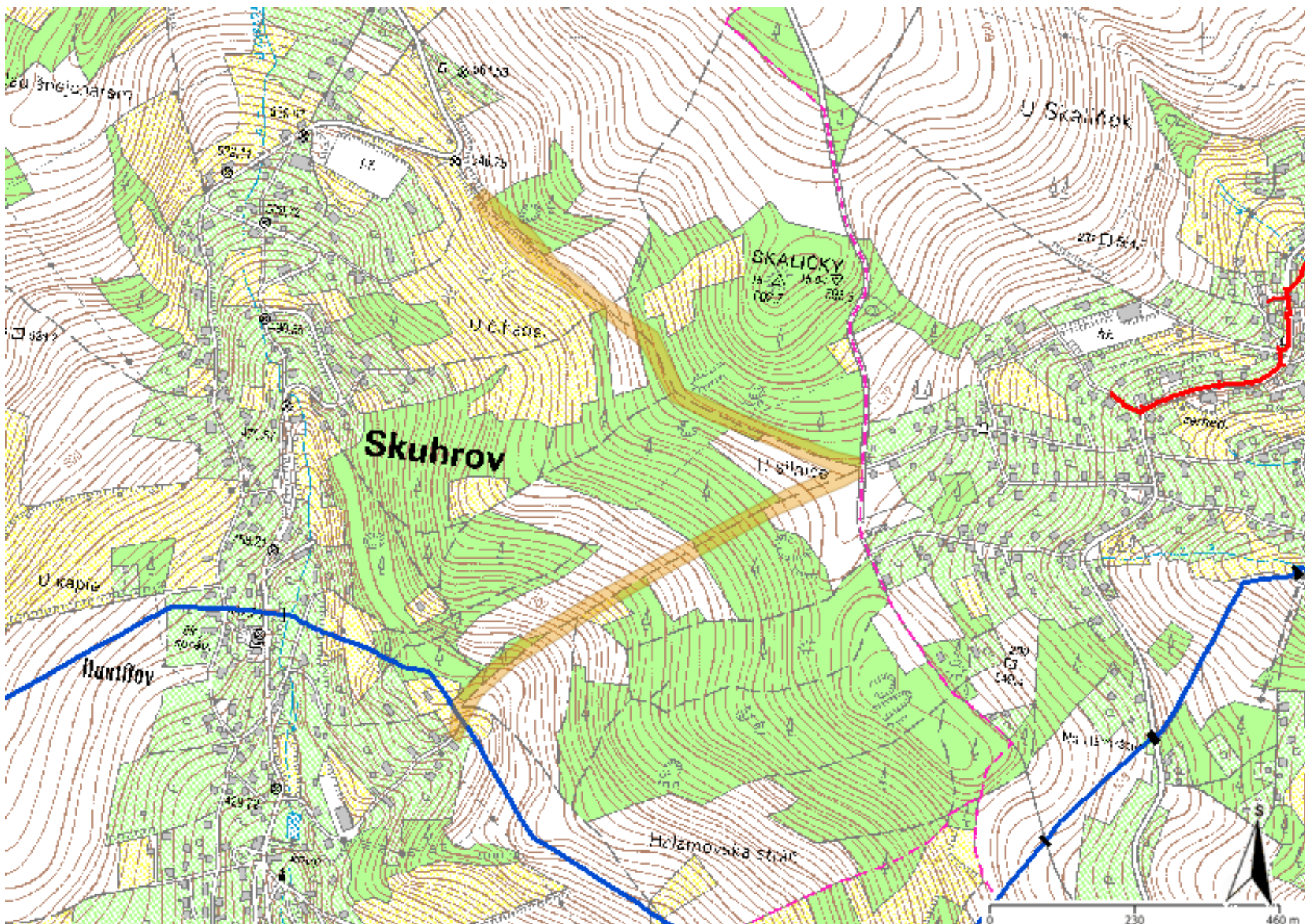
GasNet, s.r.o.
zastoupená společností GasNet Služby, s.r.o., IČ 27935311


Specialista externích požadavků
Odbor zpracování externích požadavků


Přílohy: Orientační zakres plynárenského zařízení, Detailní zakres plynárenského zařízení

Příloha: Orientační zakres plynárenského zařízení. Tato příloha je nedílnou součástí stanoviska č. 5002489465 ze dne 24.11.2021.

Provozovatel DS: GasNet, s.r.o.; Stavebník: "Agroprojekce Litomyšl, spol. s r.o.", Rokycanova 114, 56601 Vysoké Mýto. K.ú.: Skuhrov u Železného Brodu, Alšovice.



Legenda:

linie plynovodu	
	NTL
	STL
	VTL
	WTL
	nefunkční
	plánovaná stavba před realizací
	ve výstavbě, neuvedeno do provozu
	regulační stanice
	ochranné zařízení
	kabel
	elektropřípojka
	kabel protikoroziční ochrany
	anodové uzemnění
	stanice katodové ochrany
	pásmo vlivu anodového uzemnění SKAO
	neplynovodní zařízení (linie/ bod)

Příloha: Detailní zákres plynárenského zařízení. Tato příloha je nedílnou součástí stanoviska č. 5002489465 ze dne 24.11.2021.

Provozovatel DS: GasNet, s.r.o.; Stavebník: "Agroprojekce Litomyšl, spol. s r.o.", Rokycanova 114, 56601 Vysoké Mýto. K.ú.: Skuhrov u Železného Brodu, Alšovice.



Legenda:

	linie plynovodu NTL
	STL
	VTL
	WTL
	nefunkční
	plánovaná stavba před realizací
	ve výstavbě, neuvedeno do provozu
	regulační stanice
	ochranné zařízení
	kabel
	elektropřípojka
	kabel protikoroziční ochrany
	anodové uzemnění
	stanice katodové ochrany
	pásmo vlivu anodového uzemnění SKAO
	neplynovodní zařízení (linie/ bod)